

Einwohnergemeinde Wileroltigen  
Gemeindeverwaltung  
Oberdorf 35a  
3207 Wileroltigen

## Teilrevision der Ortsplanung

### Zonenplan Baugebiet

Massstab 1 : 2'000 / Plangrösse 97 x 52 cm

Die Teilrevision beinhaltet

- **Änderung Zonenplan Baugebiet**
- Erlass Zonenplan Gewässerraum, Landschaft und Naturgefahren
- Änderung Baureglement

Weitere Unterlagen:

- Erläuterungsbericht

Datum:	25. April 2019	Exemplar Mitwirkung
--------	----------------	---------------------

Verfasser:

**Boenzli, Kilchhofer & Partner**, Raum- und Umweltplanung, Flurstrasse 1A, 3014 Bern

## GENEHMIGUNGSVERMERKE

Vorprüfung vom  
Publikation im Amtsanzeiger vom  
Öffentliche Auflage vom  
Rechtsverwarungen  
Erledigte Einsprachen  
Unerledigte Einsprachen

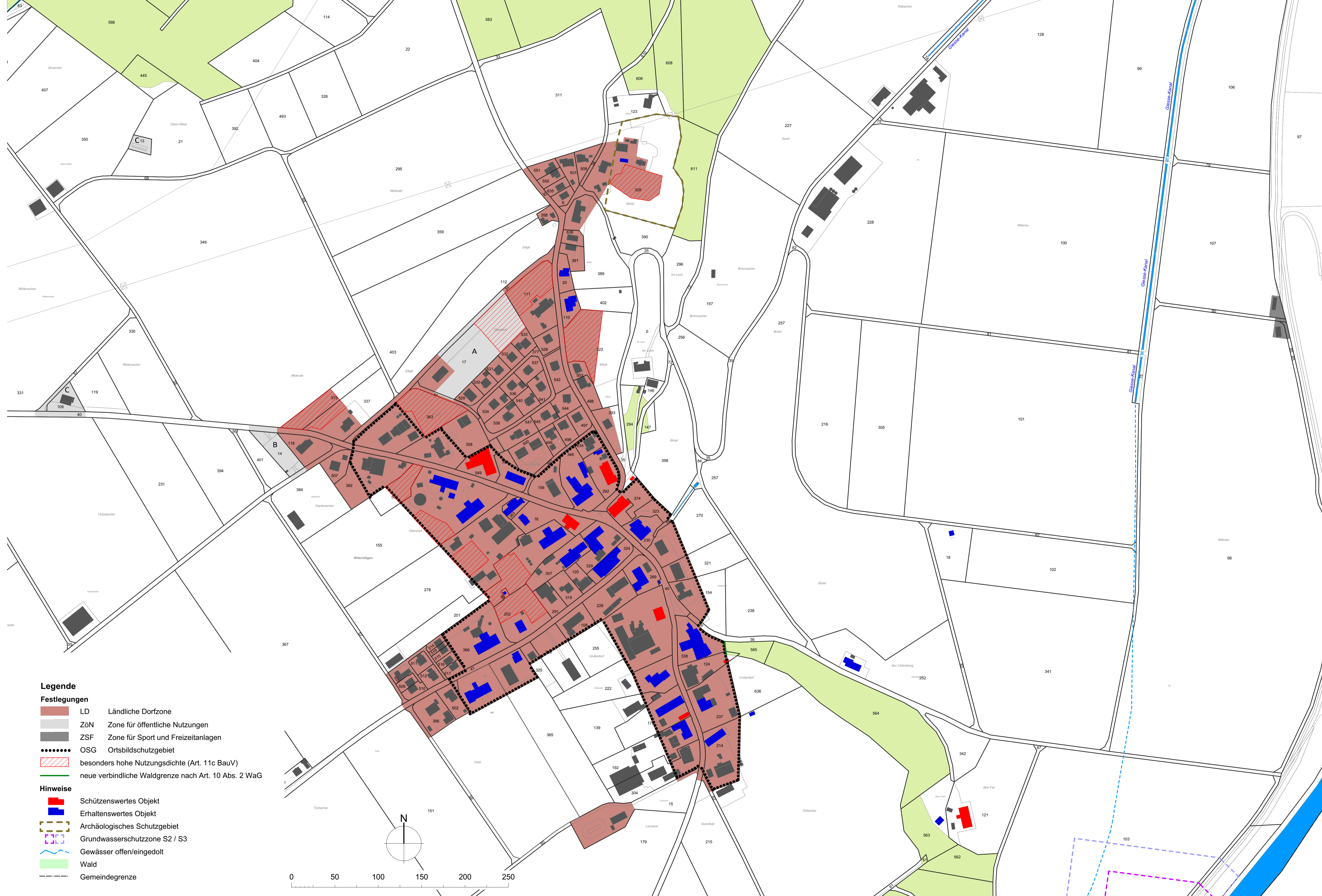
Beschlossen durch den Gemeinderat am  
Beschlossen durch die Gemeindeversammlung am

Namens der Einwohnergemeinde  
Der Präsident Die Sekretärin

Die Richtigkeit dieser Angaben bescheinigt:  
Die Gemeindegemeinderin

GENEHMIGT DURCH DAS AMT FÜR GEMEINDEN UND RAUMORDNUNG AM

VERBINDLICHE WALDGRENZE GENEHMIGT DURCH DAS AMT FÜR WALD (KAWA) AM



### Legende

#### Festlegungen

- LD Ländliche Dorfzone
- ZöN Zone für öffentliche Nutzungen
- ZSF Zone für Sport und Freizeitanlagen
- OSG Ortsbildschutzgebiet
- besonders hohe Nutzungsdichte (Art. 11c BauV)
- neue verbindliche Waldgrenze nach Art. 10 Abs. 2 WaG

#### Hinweise

- Schützenswertes Objekt
- Erhaltenswertes Objekt
- Archäologisches Schutzgebiet
- Grundwasserschutzzone S2 / S3
- Gewässer offen/eingedolt
- Wald
- Gemeindegrenze